



Nimekirja alusel

06.02.2025 nr 6-3/25/2436

**Vasalemma karjääri keskkonnaloa nr KMIN-032
muutmise taotluse keskkonnamõju hindamise
aruande avalikustamise teade**

Anname teile teada, et avalikustamisel on Vasalemma karjääri keskkonnaloa nr KMIN-032 muutmise taotluse keskkonnamõju hindamise (KMH) aruanne.

KMH aruandega saab tutvuda 07.02.-09.03.2025 Keskkonnaotsuste infosüsteemis KOTKAS aadressil <https://kotkas.envir.ee> (avalehel valida „KMH avalik väljapanek“).

Kõigil on õigus esitada kirjalikult ettepanekuid, vastuväiteid ja küsimusi KMH aruande kohta kuni 09.03.2025 (k.a) otsustaja kontaktide kaudu.

KMH aruande avalik arutelu toimub 13.03.2025 kell 17.00 Vasalemma kogukonnamajas (aadress Ranna tee 8, Vasalemma, Lääne-Harju vald; 3. korrus).

Kontaktandmed:

- **Otsustaja** (keskkonnaloa andja) on Keskkonnaamet¹, kontaktisikud Jürgen Ojangu, tel 5863 5940 (keskkonnaloa menetlus) ja Egle Smith, tel 5697 0213 (KMH menetlus), e-post info@keskkonnaamet.ee.
- **Arendaja** on AS Nordkalk², kontaktisik Liisa Pert, tel 5692 0042, e-post liisa.pert@nordkalk.com.
- **Keskkonnamõju hindaja** on Maves OÜ³, juhtekspert Karl Kupits, tel 509 3437, e-post karl@maves.ee.

Taustainfo:

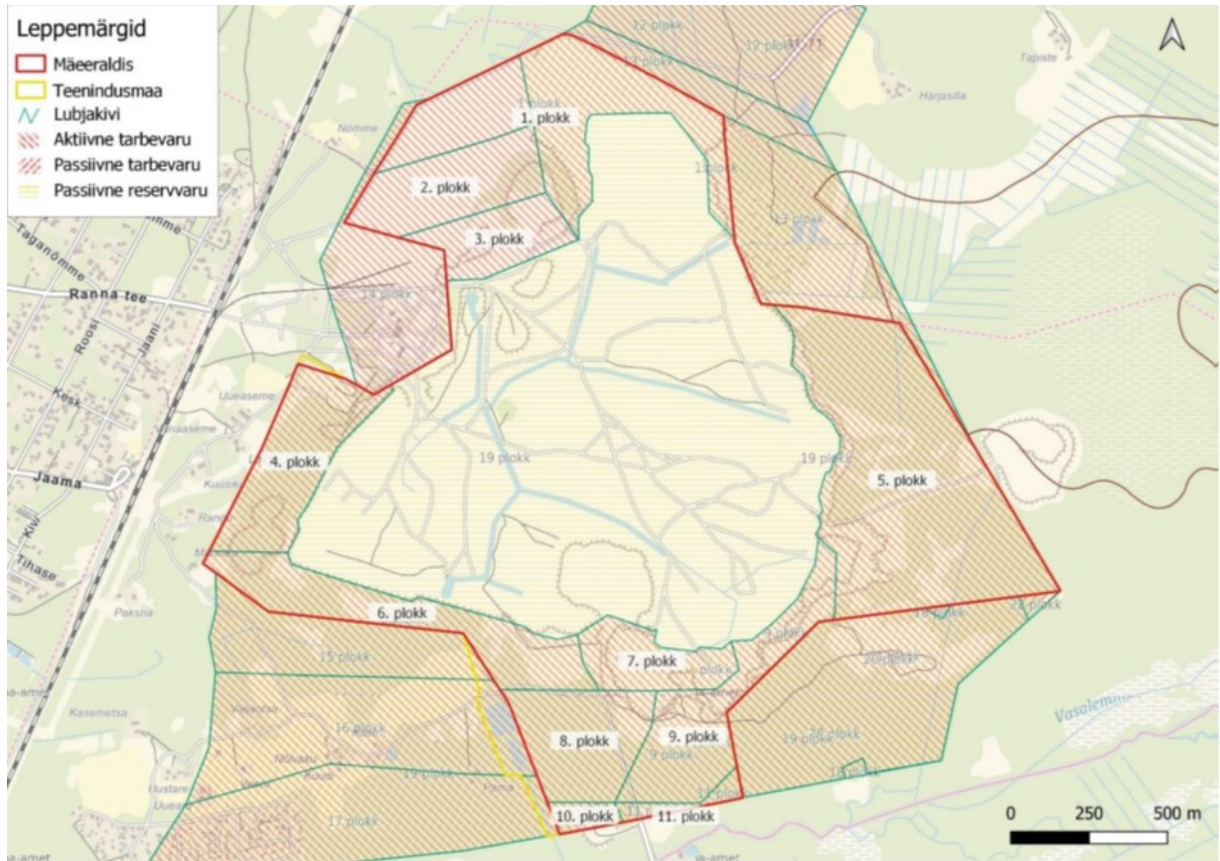
Vasalemma karjääri mäeeraldis asub Harju maakonnas Lääne-Harju vallas Lemmaru külas Vasalemma karjääri katastriüksusel⁴. Kavandatava tegevuse eesmärgiks on lubjakivi kaevandamine ja killustiku tootmine Vasalemma maardlas Vasalemma karjääris. Vasalemma karjääri mäeeraldisel pindala on 344,09 ha ja mäeeraldisel teenindusmaa pindala on 348,48 ha. Seisuga 30.06.2021 on Vasalemma karjääri mäeeraldisega seotud madalamargilise ehituslubjakivi aktiivse tarbevaru kogus 12 372,68 tuh m³, millest kaevandatav varu on 12 372,67 tuh m³. Tegemist on töötava karjääriga, kus kaevandatakse kaevandamisloa nr KMIN-032 alusel. Ettevõtte taotleb maavara kaevandamise keskkonnaloa pikendamist 30 aasta võrra. Vastavalt kehtivale loale jääb karjääri aastane tootmismahd vahemikku 200 000 – 400 000 m³. Kaevandamismahd on aastate jooksul vähenenud ning viimastel aastatel on see jäänud suurusjärku 80-144,9 tuh m³ aastas. Maksimaalne aastane tootmismahd on 400 000 m³ ja päevane 5 000 t (u 2 000 m³).

¹ F.J. Wiedemanni 13, 72213 Türi, Järva maakond.

² F. R. Faehlmanni tee 11a, Rakke alevik, Väike-Maarja vald, Lääne-Viru maakond 46301.

³ Marja tn 4d, Kristiine linnaosa, 10617 Tallinn.

⁴ Katastritunnus 86801:001:0062.



Joonis 1. Mäeeraldis, teenindusmaa ja Vasalemma maardla plokid. Aluskaart: Maa-amet 2022. Allikas: Vasalemma karjääri keskkonnalaos nr KMIN-032 muutmise taotluse KMH aruanne.

KMH viiakse läbi keskkonnalaos (tegevusloa) andmise üle otsuse tegemiseks, sh loatingimuste määramiseks. KMH käigus hinnatakse planeeritava tegevuse ja selle reaalsete alternatiivsete võimaluste otseseid ning kaudseid olulisi mõjusid keskkonnameetmedele, inimese tervisele, heaolule ja varale, kultuuripärandile. KMH käigus töötatakse välja keskkonnameetmed olulise keskkonnamõju vältimiseks või vähendamiseks. Keskkonnamõju hindab KMH juhtekspert ja eksperdirühm koos arendajaga.

KMH aruanne võtab kokku kavandatava tegevuse ja selle alternatiivsete lahenduste keskkonnamõju hindamise tulemused. Kõigil on õigus osaleda KMH aruande avalikul väljapanekul ja avalikul arutelul, tutvuda KMH aruandega, esitada aruande kohta ettepanekuid, märkusi ja küsimusi ning saada nendele vastuseid. Esitatud ettepanekuid, vastuväiteid ja küsimusi analüüsitakse ning asjakohaste märkuste alusel täiendatakse KMH aruannet. Lisainfot KMH protsessi kohta leiab [siit](#).



Lugupidamisega

(allkirjastatud digitaalselt)
 Helen Manguse
 juhataja
 keskkonnakorralduse büroo

Egle Smith 5697 0213, egle.smith@keskkonnaamet.ee